

Zuyderland tijdens Corona

- Hospital Control Room



zuyderland

Het succes van Hospital Control Room ttv COVID crisis

De hospital control room is van **unieke meerwaarde** gebleken tijdens de Covid crisis door de verschillende informatiestromen die hier samen komen op het vlak van integraal capaciteitsmanagement en ontwikkeling patiëntenpopulatie.



Doorontwikkeling Control Room Zuyderland

Op welk niveau willen we dat het ons inzichten en 'control' geeft?

1. Retrospective / descriptive

Wat is er gebeurd, en waarom?

Retrospectieve dashboards om belangrijke parameters te analyseren en zo betere zorgstandaarden te ontwikkelen, continu verbetertrajecten te ondersteunen en benchmarking mogelijk te maken.

Bij 10 patiënten behoefte aan overzicht

2. Realtime & predictive

Wat gebeurt er en gaat er naar verwachting gebeuren?

Dashboards op basis van realtime data om voorspellende capaciteiten om zo in het moment beter geïnformeerde besluiten te kunnen nemen en zorg / processen zo optimaal mogelijk aan te sturen.

Bij hoge aantallen behoefte aan continue bijsturing

3. Prescriptive / action-oriented

Hoe kunnen we 'X' laten gebeuren?

Dashboards die helpen om verschillende toekomst scenario's door te rekenen en inzichtelijk te maken, inclusief het resultaat dat zal volgen uit verschillende acties. Advies geven in welke actie te ondernemen.

Bij onzekerheid in de komende periode behoefte aan voorspelling

Unieke meerwaarde en takenpakket control center

Unieke meerwaarde - Het hospital control room is uniek door het karakter aan verschillende informatiestromen die hier samen komen:

1

Ontwikkeling patiëntenpopulatie (kwaliteitsmanagement)

Door middel van trends relevante kwaliteitsparameters inzichtelijk die van toepassing zijn op de populatie

2

Integraal capaciteitsmanagement

Integrale benadering van alle capaciteiten om ze voortdurend met elkaar in verband te blijven brengen en het optimum te vinden (zowel bedcapaciteit als personele capaciteit)

3

Predictiemodellen en datascience

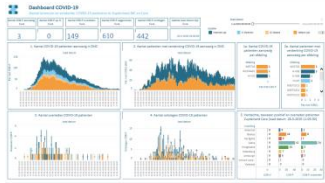
Geïntegreerde informatiestromen resulteren in de ontwikkeling van gefundeerde voorspelmodellen en de proeftuin voor datascience voor patiëntenpopulaties

Takenpakket - De taken en activiteiten van het HCC concentreren zich op een 7 tal gebieden:

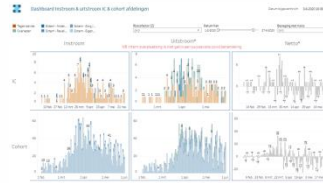
1. Signaleren van risico's op:
 - a) ontwikkeling patiëntenpopulatie op kwaliteitsparameters (IC beleid, EWS score, O₂ toediening)
 - b) Integrale bedrijfsvoering
 - c) Personele matching
 - d) Kritische materialen en middelen
2. Faciliteren van dialoog tussen specialisten en management op basis van inzichten
3. Rapporteren crisisorganisatie
4. Ondersteunen werkgroepen crisisteam
5. Ondersteunen personele matching
6. Ondersteunen operationele bedden coördinatie
7. Vragen in het Control Center beantwoorden

Minimaal 8 verschillende dashboard in één fysieke ruimte

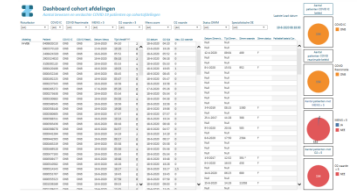
*Ontwik-
keling
patiëntena
antallen*



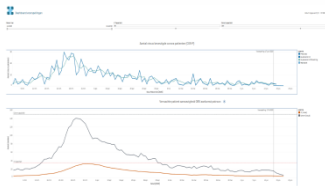
*Instroom /
uitstroom*



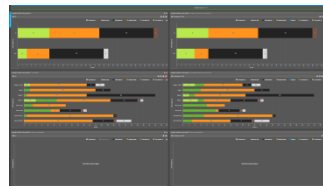
*Voorspellen
de patiënt-
karakteristi-
eken cohort*



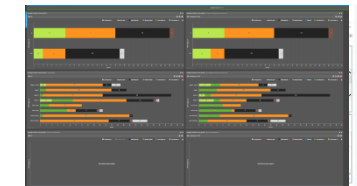
*Voorspel
model
regio*



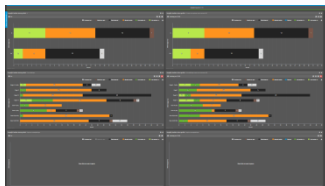
*Bed-
bezetting IC
en Cohort*



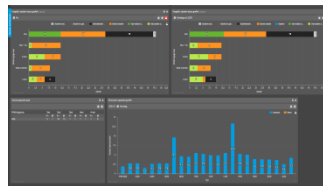
*Schiphol
bord
bord IC*



*Schiphol
bord
Cohort*

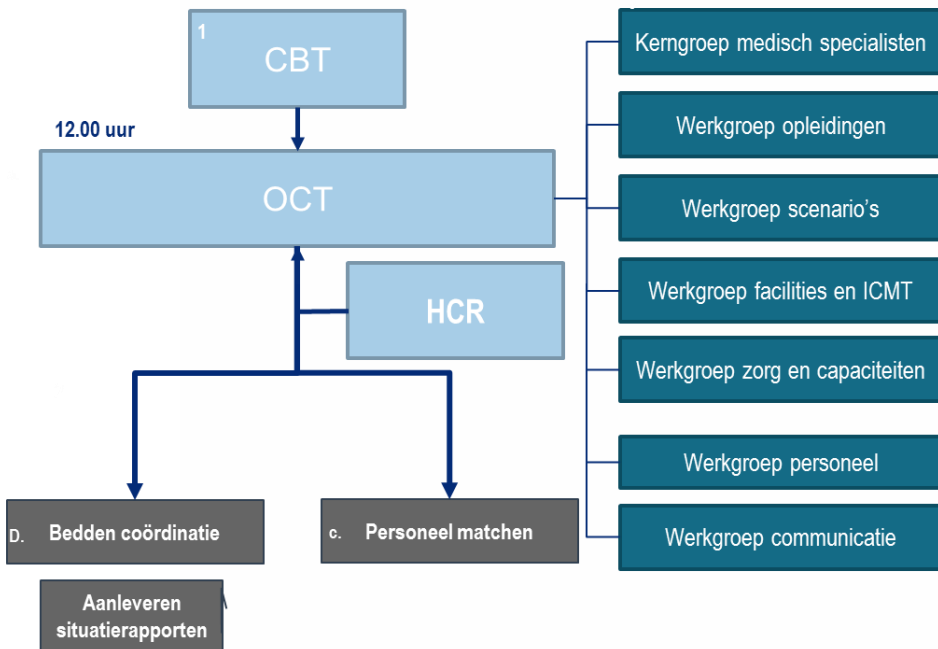


*Verdeling
personele
planning*



ICP en faciliteert ook de snelle en gecoördineerde herstart van reguliere zorg (incl. realisatie strategische doelen)

De Hospital Control Room als centrale plek binnen de crisisorganisatie



- + Dokters lopen geregeld binnen (kracht van dialoog en fysieke ruimte)
- + Voorzitter OCT laat zich gedurende de dag adviseren op basis van de status in het huis
- + Continue ontwikkeling van nieuwe inzichten en dashboards op basis van relevante vraag
- + Externe informatie gecentraliseerd en geüniformeerd voor de verschillende instanties
- + Team Patiëntenspreiding gebruikt informatie om de benodigde acties te bepalen met behulp van hun beslisbomen
- + Medische parameters geven inzicht in door- en uitstroom

Succes ingrediënten huidige Hospital Control Room

Urgentie

- Duidelijke focus & behoefte
- Gezamenlijk doel, gezamenlijke werkelijkheid
- Complexe context met snelle veranderingen (waardoor stuurinformatie essentieel)
- Meerwaarde duidelijk zichtbaar voor management

Team

- Groep slimme mensen met verschillende competenties
- Medische inbreng en beschikbaarheid

Samenwerking

- Enthousiasme & energie
- Gelijkwaardigheid
- Samenhang
- Geen schuttingen tussen afdelingen

Data

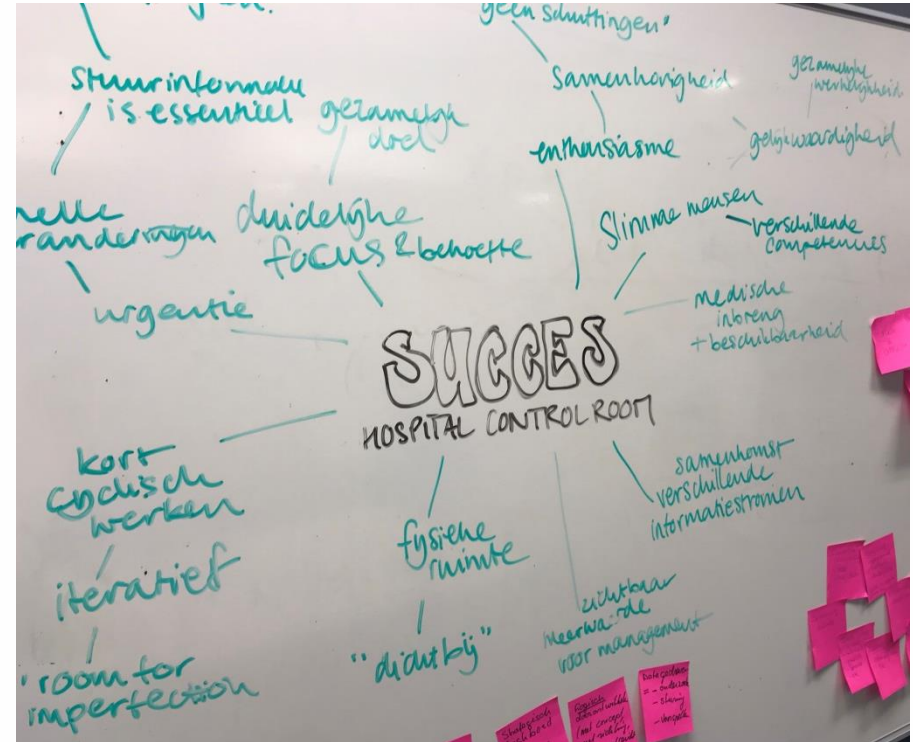
- Samenkomst verschillende informatiestromen
- Vooruitkijken
- Stuurinformatie

Manier van werken

- Kort cyclisch werken
- Iteratief proces
- 'Fouten' mogen maken - continu verbeteren

Omgeving

- Fysieke ruimte
- Dichtbij, makkelijk binnenlopen



Kwaliteitsmanagement en capaciteitsmanagement: een onmisbare combinatie

Centrale regie over zorg en capaciteit
Integraal capaciteitsmanagement

*Integrale sturing van patiënt-
stromen en capaciteit zorgt
voor optimale zorgverlening*



Continue verbeteren van zorgkwaliteit
Integraal kwaliteitsmanagement

*Centraal monitoren van
(impact verbeterinitiatieven
op) kwaliteit van zorg*